


# ***"BOOTCAMP PILLOLE" METODOLOGIA***

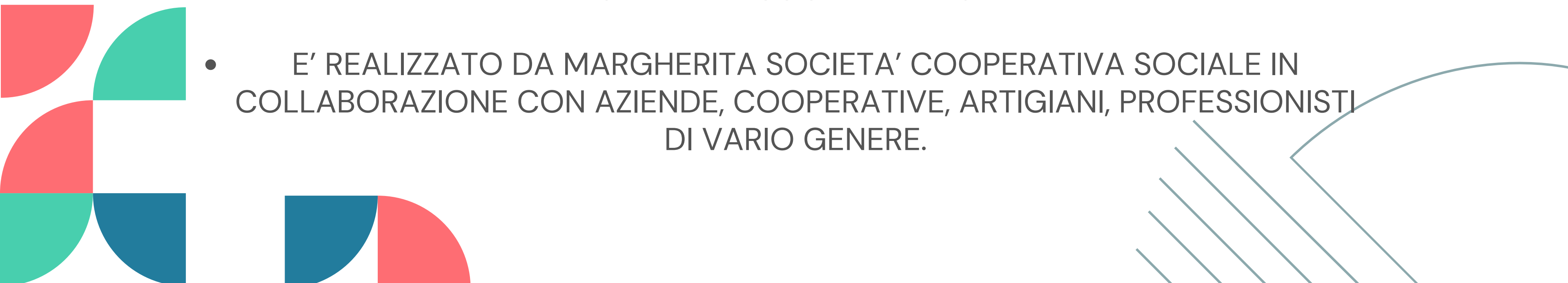
Versione Adattata



**"BOOTCAMP:  
IL TUO FUTURO  
STA PER INIZIARE"**



# ***COSA SONO LE "PILLOLE DI BOOTCAMP"?***

- **LABORATORI DI ORIENTAMENTO PER GIOVANI:** DEDICATI ALL'ORIENTAMENTO FORMATIVO E PROFESSIONALE DEI GIOVANI DAI 12 AI 18 ANNI.
  - E' CARATTERIZZATO DA **ATTIVITA' FORMATIVE, ESPERIENZIALI E NON FORMALI:** VISITE AZIENDALI, INCONTRI CON ESPERTI/PROFESSIONISTI, MOMENTI DI SOCIALIZZAZIONE.
  - E' REALIZZATO DA MARGHERITA SOCIETA' COOPERATIVA SOCIALE IN COLLABORAZIONE CON AZIENDE, COOPERATIVE, ARTIGIANI, PROFESSIONISTI DI VARIO GENERE.
- 

# ***OBIETTIVI PRINCIPALI***

**01 - AUMENTARE LA  
CAPACITA' DEI GIOVANI DI  
RICONOSCERE LE PROPRIE  
ABILITA' E ATTITUDINI**

**02 - AIUTARE I GIOVANI AD  
ACQUISIRE COMPETENZE  
TRASVERSALI E AUTONOMIA.**

**03 - VALORIZZARE IL VALORE  
DELLE DINAMICHE DI GRUPPO E  
DELLE RELAZIONI SOCIALI.**

**04 - AUMENTARE LA  
CONOSCENZA DELLE REALTA'  
ECONOMICHE DEL PROPRIO  
CONTESTO.**

**05 - OFFRIRE UNA  
PROSPETTIVA EUROPEA CON  
UNA PROSPETTIVA PIÙ  
AMPIA.**

**06 - PRESENTARE UNA  
PROSPETTIVA DIVERSA SULLA  
DIGITALIZZAZIONE E  
SOSTENIBILITA'**

# ***GRUPPI DESTINATARI***



*Giovani delle  
scuole medie, di  
età compresa tra  
12 e 14 anni*

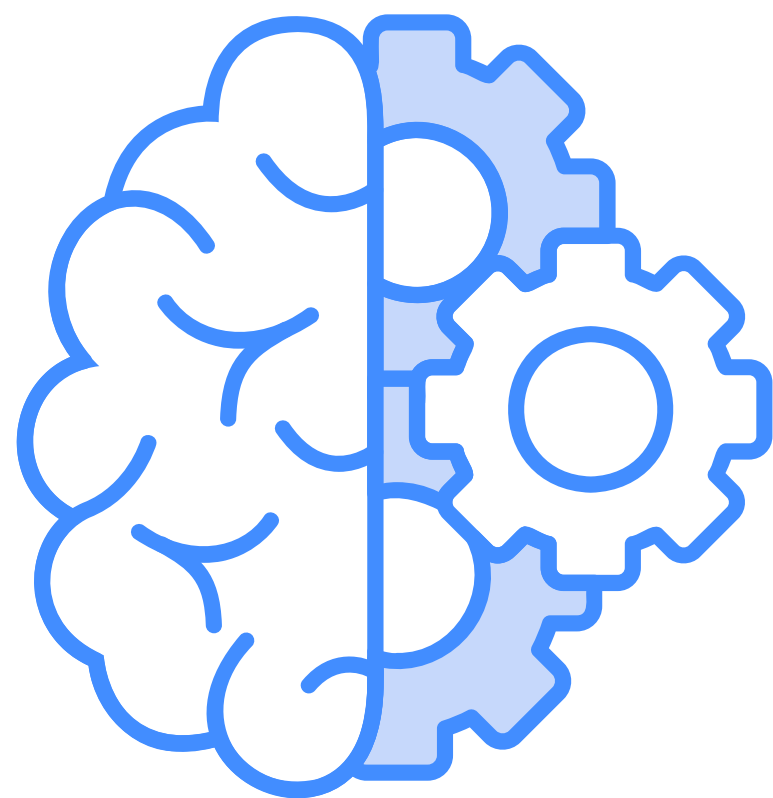


*Giovani delle  
scuole superiori di  
età compresa tra i  
15 e i 18 anni*



*Giovani con  
disabilità fisiche  
e/o intellettive con  
supporto degli  
educatori*

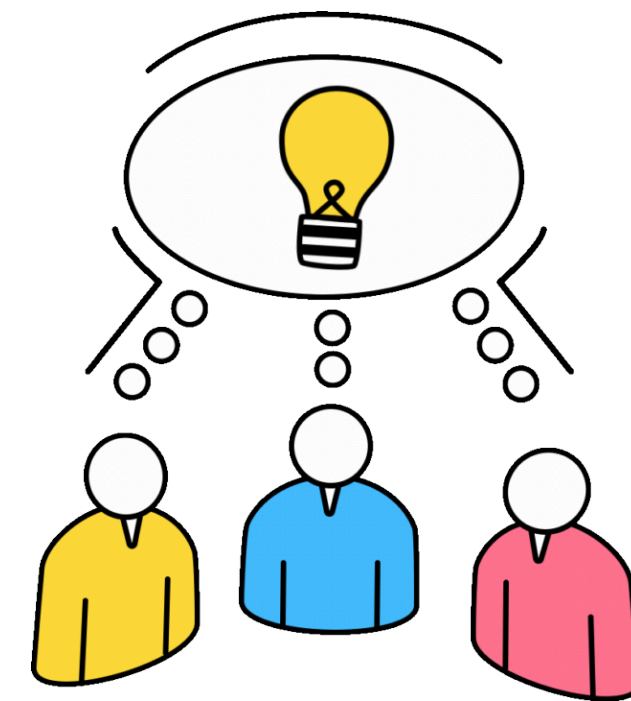
# ***CARATTERISTICHE***



**APPROCCIO ESPERIENZIALE:**  
GIOCHI, ATTIVITA',  
LABORATORI PER CONOSCERE  
PROFESSIONI E COMPETENZE



**COMPOSIZIONE DEL GRUPPO:**  
1 GRUPPO PER FASCIA DI ETA'  
CON 13 GIOVANI CIASCUNO



**ATTIVITA':**  
PROGRAMMATE DA  
EDUCATORI SPECIALIZZATI  
DURANTE L'ANNO

# ATTIVITA'

In generale le attività che vengono svolte sono:

CONOSCERE IL  
VOLONTARIATO: ATTIVITA'  
CON VOLONTARI DEL  
SERVIZIO CIVILE NAZIONALE  
E CORPO EUROPEO DI  
SOLIDARIETA'

LABORATORI PRATICI TRA  
PARI PER SPERIMENTARE  
COMPETENZE MANUALI:  
LABORATORI DI CERAMICA,  
RESTAURO E LEGNO

MOMENTI DI  
SOCIALIZZAZIONE: GIOCHI  
DA TAVOLO, CINEMA, GITE,  
PASTI INSIEME

LABORATORI: SCOPRIRE IL  
LAVORO DEGLI ARTIGIANI E  
DELLE AZIENDE PRODUTTIVE  
LOCALI, SIMULAZIONI E  
STORYTELLING AZIENDALE

INCONTRI: PROFESSIONISTI  
DI VARI SETTORI PER  
COMPRENDERE IL LORO  
LAVORO E LE LORO  
ESPERIENZE DI CRESCITA

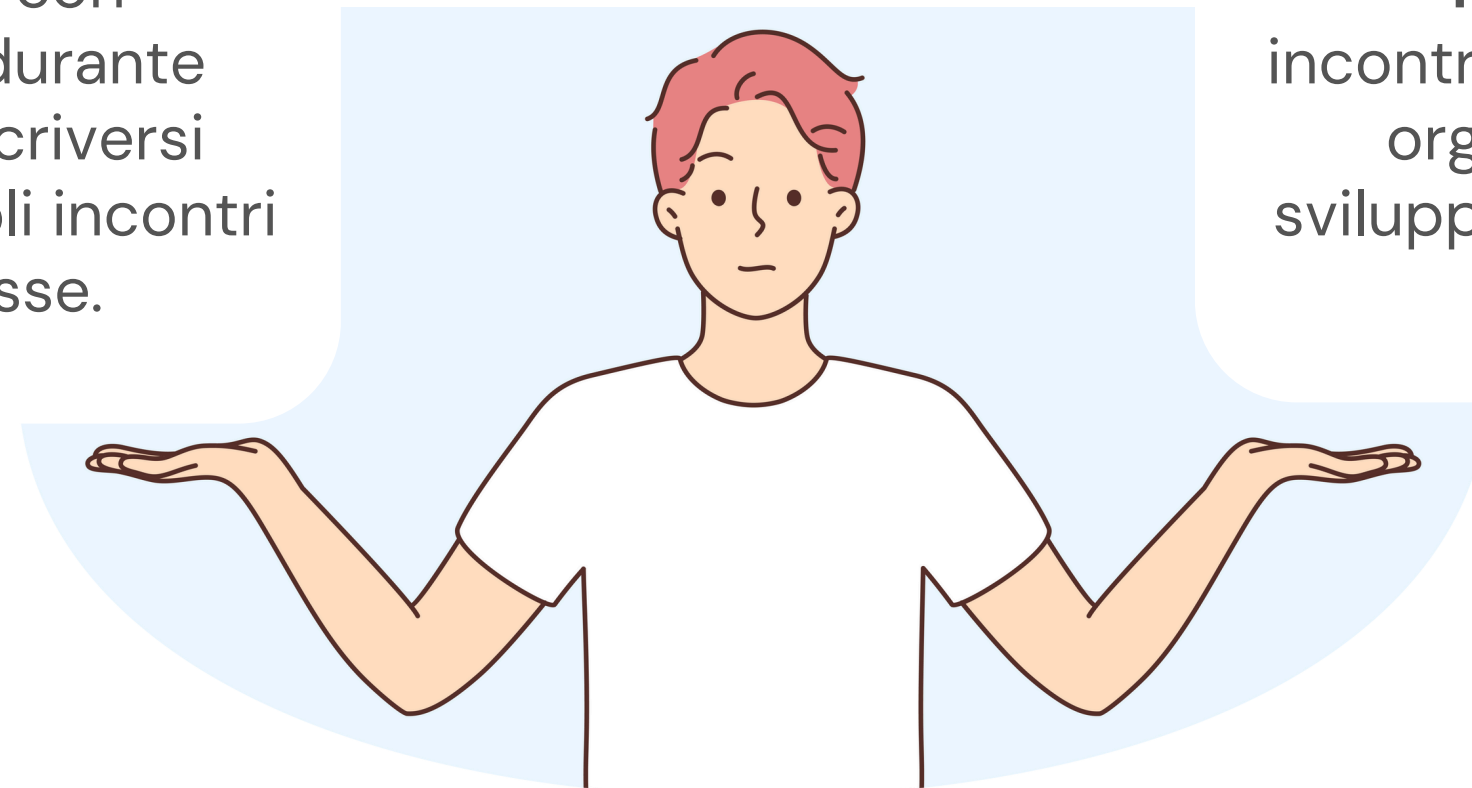
FORMAZIONE: POTENZIARE  
LE COMPETENZE  
TRASVERSALI E LA  
CONOSCENZA DI SE'

# ATTIVITA'

Nello specifico, le attività possono essere svolte durante tutto l'anno: nei pomeriggi dopo la scuola durante il periodo scolastico oppure nelle mattine durante il periodo estivo.

Il programma delle attività può essere organizzato in due modi:

**Programma strutturato:** con incontri/workshop/attività durante tutto l'anno. Possibilità di iscriversi all'intero programma o a singoli incontri in base al proprio interesse.



**Programma flessibile:** con incontri/workshop/attività (ad esempio organizzazione trimestrale) con sviluppo incontro per incontro durante tutto l'anno.

L'organizzazione delle attività dipende anche dal gruppo e dalla fascia d'età.



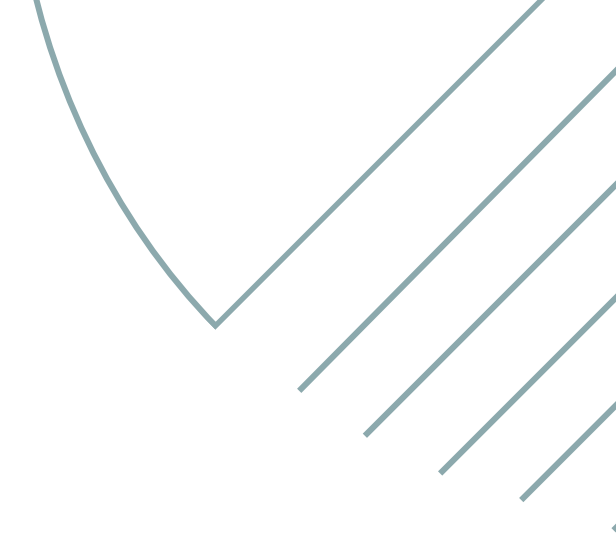
# ATTIVITA'

La struttura di una tipica giornata intera è solitamente organizzata in questo modo (esempio):

I 30 minuti non contrassegnati possono essere considerati il tempo necessario per spostarsi da un luogo all'altro.

TEMPO	ATTIVITA'
9.00-13.30	INIZIO GIORNATA VISITA ALL'AZIENDA "BENINCA" CON PRANZO IN AZIENDA
14.00-16.30	VISITA AL PANIFICIO "RIZZATO" CON PAUSA LABORATORIO PRATICO
17.00-18.00	INCONTRO CON UN ESPERTO NELLA PROGETTAZIONE DEI SERVIZI SOCIALI

# ATTIVITA'



La struttura e la mezza giornata tipica sono solitamente organizzate in questo modo (esempio):

I 30 minuti non contrassegnati possono essere considerati come il tempo per viaggiare da un luogo all'altro

TEMPO	ATTIVITA'
14.00-16.30	VISITA AL PANIFICIO" RIZZATO" CON LABORATORIO PRATICO + PAUSA
17.00-18.00	INCONTRO CON UN ESPERTO NELLA PROGETTAZIONE DEI SERVIZI SOCIALI

# ***FASI DI IMPLEMENTAZIONE***

## Definizione del programma:

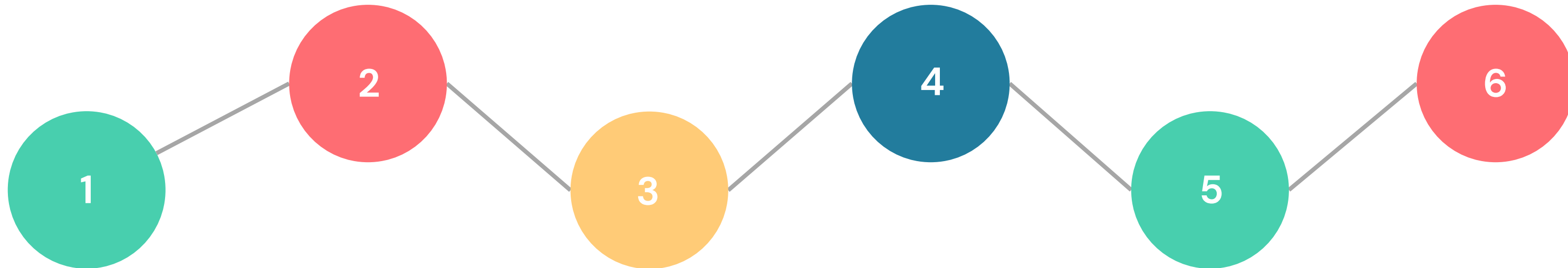
Numero di attività strutturato o flessibile, numero di gruppi, caratteristiche dei gruppi

## Evento principale:

Implementazione delle attività

## Follow-up:

Possibilità di realizzare un incontro con i giovani per raccogliere le aspettative per gli incontri dell'anno successivo, al fine di renderli partecipi e attivare processi locali di politica giovanile.



## Ricerca e identificazione:

Enti esterni (società cooperative) e professionisti (artigiani, artisti, imprenditori)

## Comunicazione e diffusione:

Post sui social media, volantini nelle scuole, enti pubblici e luoghi frequentati dai giovani e incontro introduttivo per genitori e giovani

## Monitoraggio:

Raccolta di feedback e impressioni tramite un questionario di soddisfazione per i giovani dopo ogni incontro

# ***IDEE NEL SETTORE GREEN/AMBIENTE***

**VISITE AI  
NEGOZI DEL  
COMMERCIO  
EQUO E  
SOLIDALE**

**VISITE  
ECOCENTRO  
PER IL  
RICICLAGGIO**

**INCONTRI CON  
ESPERTO  
MARKETING  
ETICO**

**INCONTRI CON  
RICERCATORI:  
DATI,  
STATISTICHE,  
FUTURO  
SOSTENIBILE**

**WORKSHOPS  
CON ESPERTI  
LOCALI PER  
ATTIVITA'  
NEGLI SPAZI  
VERDI**

**COOPERATIVE  
CHE  
LAVORANO  
SUL CICLO USO  
E RIUSO E  
RICICLO**

**VISITE ALLE  
AZIENDE DI  
BIO-  
EDILIZIA**

**INCONTRI CON  
GEOPOLITICI PER  
COMPNDERE  
LA  
COMPLESSITA'  
DEL MONDO**

**SESSIONI E  
RIFLESSIONE  
CON ESPERTI  
SU "DA DOVE  
VIENE IL MIO  
VESTITO?"**

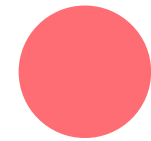
**ASSOCIAZIONI  
LOCALI  
COMPETENTI  
IN  
CAMBIAMENTI  
CLIMATICI**

# CONSIGLI PRATICI

- **DIFFONDERE** LE ATTIVITA' NELLE SCUOLE E AMMINISTRAZIONI PUBBLICHE LOCALI.
- MANTENERE UN **RAPPORTO TRA PERSONALE E GIOVANI** DI 2:13 O AL MASSIMO 2:15; CON GIOVANI CON DISABILITA' DI 1:3.
- CHIEDERE IL **SUPPORTO** DELLE AZIENDE LOCALI, DEI PROFESSIONISTI E DELLE UNIVERSITA' PER LA POSSIBILITA' DI RICEVERE DEI CONTRIBUTI FINANZIARI.
- **L'ORGANIZZAZIONE** CHE GESTISCE IL BOOTCAMP NON RICHIEDE INGENTI RISORSE UMANE PERCHE' I GIOVANI SONO ABBASTANZA GRANDI PER NON AVERE BISOGNO DI UNA GESTIONE IN GRUPPI MOLTO PICCOLI.
- **SEDE:** E' POSSIBILE REALIZZARE GLI INCONTRI PRESSO AZIENDE/ENTI, VALUTARE ANCHE COLLABORAZIONI CON LE SCUOLE.

# ***LETTERATURA DI RIFERIMENTO***

## **DIMENSIONE DEL GRUPPO**



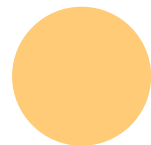
Il'educazione è intesa come coeducazione e creazione di un ambiente favorevole alla crescita, dove "nessuno educa nessuno, nessuno educa se stesso da solo. Gli uomini si educano a vicenda con la "mediazione del mondo" (P. Freire, La pedagogia degli oppressi, EGA, Torino, 2002).

## **APPRENDIMENTO PERMANENTE**



Abilità, conoscenza, atteggiamenti e comportamenti che gli individui acquisiscono attraverso le loro esperienze quotidiane e competenze trasversali (Carvalho et al, 2022). Aiuta gli individui a raggiungere molti obiettivi, partecipare attivamente alla vita civica, condurre uno stile di vita più sostenibile, migliorare il benessere e la salute. Inoltre, avvantaggia la società incoraggiando le attività della comunità (Laal et al.2012).

## **DIMENSIONE DEL FARE**



Le azioni sembrano essere la modalità più efficace di apprendimento. Il fare non garantisce lo sviluppo di competenze, ma ne è una condizione essenziale. Senza azioni concrete, la conoscenza non può essere situata e assumere forma. Piergiorgio Reggio (pedagogista, educatore e ricercatore presso l'Università Cattolica).

# ***CONTATTI***



[europacoop@cooperativamargherita.org](mailto:europacoop@cooperativamargherita.org)

[giovani@cooperativamargherita.org](mailto:giovani@cooperativamargherita.org)

